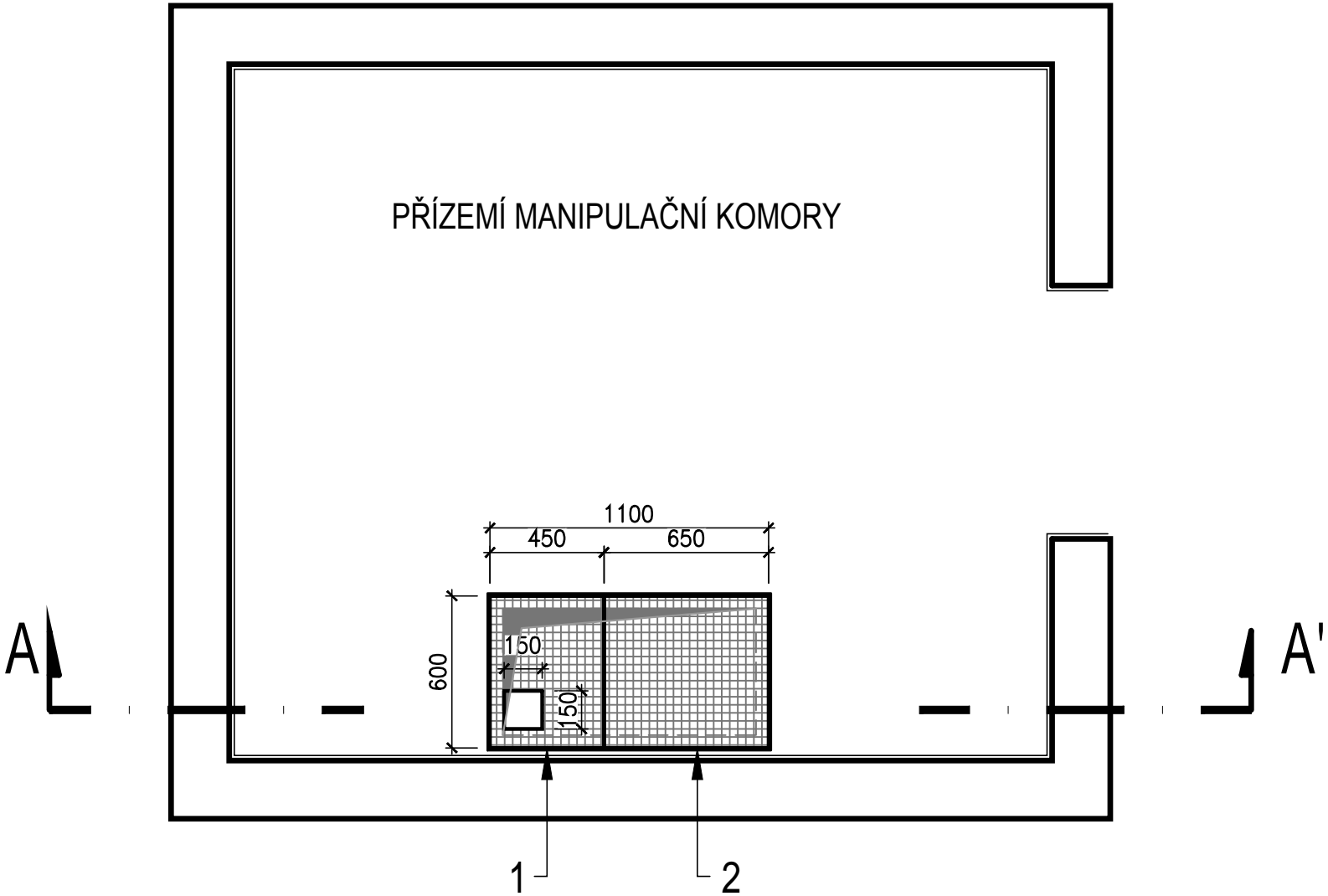
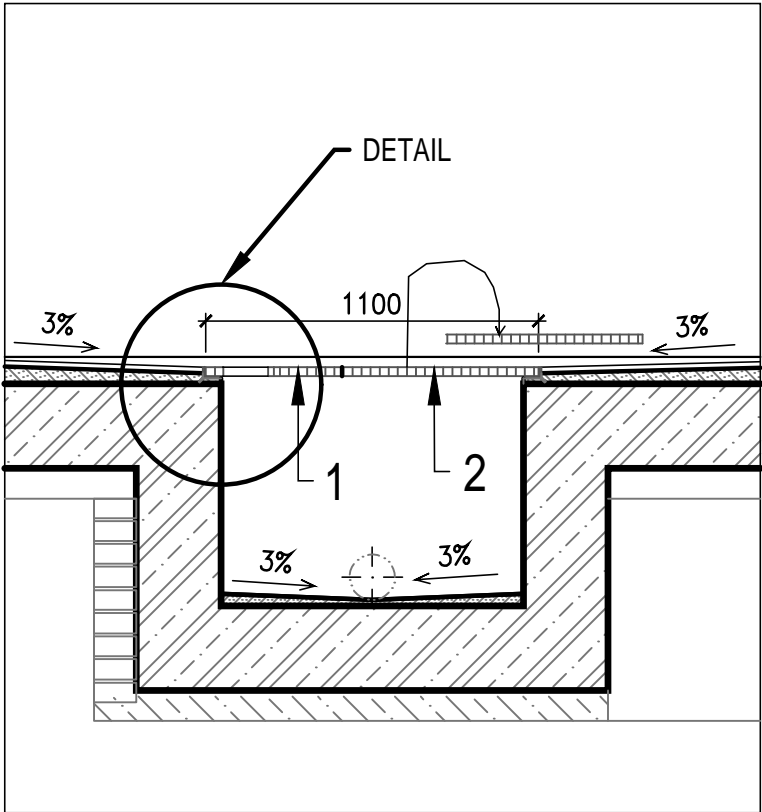


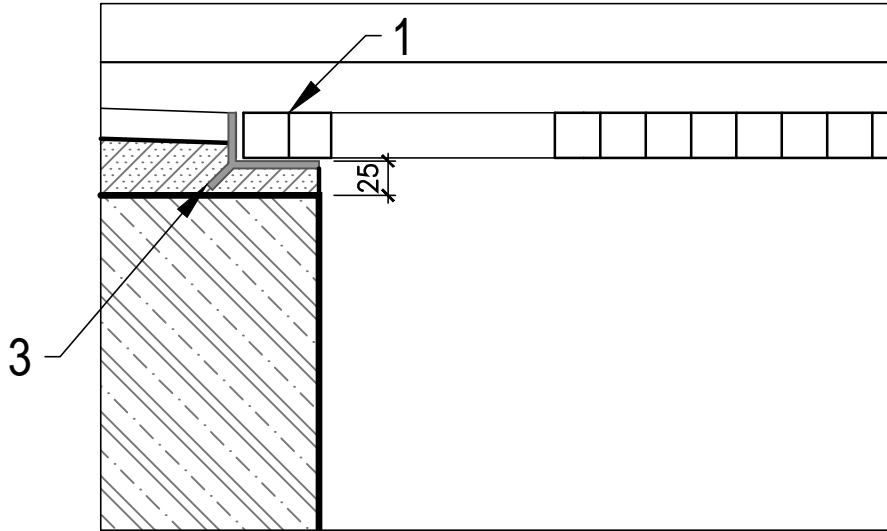
PŮDORYS



ŘEZ A - A'



DETAIL M 1:5



VÝPIS MATERIÁLU - POROROŠT					
POL.	OZNAČENÍ	ROZMĚR	POČET	PROFIL	POZNÁMKA
1	POROROŠT 1. DÍL	450 x 600	1 x soubor	LITÝ ROŠT 30 x 30 / 30	TYP PREFAGRID (PEVNÁ ČÁST)
2	POROROŠT 2. DÍL	650 x 600	1 x soubor	LITÝ ROŠT 30 x 30 / 30	TYP PREFAGRID (VÝJIMATELNÁ ČÁST)
3	RÁM PRO ZABETONOVÁNÍ	L = 3480	1	PROFIL Y - 55 x 32 / 5	PROFIL PREFEN

POZNÁMKA:

MATERIÁL: - KOMPOZIT Z ORGANICKÝCH POLYMERNÍCH PRYSKYŘIC SE SKELNÝMI VLÁKNY
KOTEVNÍ SYSTÉM: NEREZ
NOSNÍKY: TYP PREFEN
ROŠTY: TYP PREFAGRID

KOMPOZITNÍ SYSTÉM ZAHRAJUJE SPOJOVACÍ MATERIÁL, KTERÝ NENÍ ZAHRNUT VE VÝPISU MATERIÁLU A JE NUTNÝ PRO MONTÁŽ. VEŠKERÉ UVEDENÉ PROFILY NOSNÍKŮ A NÁVRHY KOTVENÍ JSOU ORIENTAČNÍ - ZHOTOVITEL PŘEDÁ PŘED ZAHÁJENÍM MONTÁŽE KOMPOZITNÍCH VÝROBKŮ VÝROBNÍ DOKUMENTACI S KOMPLETNÍMI STATICKÝMI VÝPOČTY VĚ. NÁVRHU A POSOUZENÍ KOTVENÍ ! POROROŠT A NOSNÍKY MUSÍ BÝT DIMENZOVÁNY NA MIN. UŽITNÉ ZATÍŽENÍ ODPOVÍDAJÍCÍ 300 kg/m2 (ČSN EN 1991-1-1) VEŠKERÉ ROZMĚRY JE NUTNÉ DOMĚŘIT NA MÍSTĚ! VEŠKERÝ KOTEVNÍ MATERIÁL BUDE Z NEREZOVÉ OCELI, DODÁVKA ZHOTOVITELE PŘESNÝ NÁVRH KOTVENÍ A SPOJOVÁNÍ BUDE SOUČÁSTÍ PODROBNÉ DODAVATELSKÉ DOKUMENTACE

	VODOHOSPODÁŘSKÉ INŽENÝRSKÉ SLUŽBY a.s.		
	Křížová 47, 150 39 PRAHA 5		
Vypracoval: Ing. P. Hofmann		Hlavní inž. projektu: Ing. P. Hofmann	
Projektant:		Ved. atelieru: Ing. M. Butor	
DOLNÍ SLIVNO VODOJEM A ATS - REKONSTRUKCE SO 02 - STAVEBNÍ ČÁST - VODOJEM		Datum: 03/2017	
		Stupeň: DSP/ DPS	
		Formát: 3 A4	
Investor: Vodovody a kanalizace Mladá Boleslav, a.s., Čechova 1151, 293 22 Ml. Boleslav		Zak.číslo: VIS - 3/15- 027	
POROROŠT		Měřítko: 1:50	
		Číslo přílohy: D.2.6	